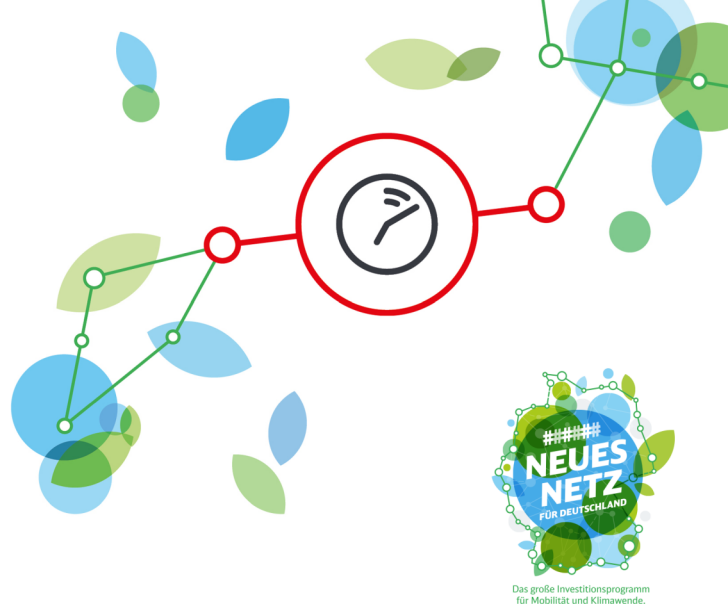


Baubedingte Fahrplanänderungen

Regionalverkehr



IRE 3 **Ulm – Friedrichshafen Stadt** (Friedrichshafen Hafen) **Singen – Basel**

folgende Meldung korrigiert

- in den Nächten Montag/Dienstag, 21./22. bis Freitag/Samstag, 25./26. November, jeweils 21.45 – 1.30 Uhr
- am Samstag, 26. und Sonntag, 27. November, jeweils ganztägig
- in den Nächten Montag/Dienstag, 28./29. November bis Donnerstag/Freitag, 1./2. Dezember, jeweils 21.45 – 1.30 Uhr

Zugausfall und Schienenersatzverkehr Singen (Hohentwiel) ◀ ▶ Beringen Bad Bf (verschiedene Abschnitte) sowie Waldshut ◀ ▶ Basel Bad Bf (verschiedene Abschnitte)

- Die Züge der Linie IRE 3 (Ulm – Basel) fallen **am 26. und 27. November** zwischen Singen (Hohentwiel) und Beringen Bad Bf sowie zwischen Waldshut und Basel Bad Bf aus. Als Ersatz nutzen Sie bitte zwischen Singen (Hohentwiel) und Schaffhausen die Züge der Linie RB 33 (Singen – Schaffhausen) sowie zwischen Schaffhausen und Beringen Bad Bf die Busse. Zwischen Waldshut und Basel Bad Bf nutzen Sie bitte die Züge **und Ersatzbusse** der Linie RB 35 (**Basel – Lauchringen**).
- Die Züge der Linie RB 33 fahren **am 26. und 27. November** zwischen Singen (Hohentwiel) und Schaffhausen nur im Stunden-Takt. Als Ersatz für die ausfallenden Züge fahren Busse zwischen Singen (Hohentwiel) und Bietingen.
- Die Züge der Linie RB 35 fallen **am 26. und 27. November** zwischen Lauchringen und Bad Säckingen aus und werden durch Busse ersetzt.
- Einige Züge der Linien IRE 3, RB 33 und RB 35 werden **nachts** in verschiedenen Abschnitten zwischen Waldshut und Basel Bad Bf durch Busse ersetzt.
- Beachten Sie die vom Zugverkehr abweichenden Fahrzeiten der Busse.

Bitte beachten Sie, dass die Haltestellen des Schienenersatzverkehrs nicht immer direkt an den jeweiligen Bahnhöfen liegen. Der finale Fahrplan befindet sich derzeit noch in der Erarbeitung und wird auf diesem Portal nachgereicht.

Grund

Bauarbeiten

Kontaktdaten

<https://bauinfos.deutschebahn.com/kontaktdaten/Baden-Wuerttemberg>

Fahrpläne und Sonderinformationen

Lagepläne Ersatzhaltestellen in Baden-Württemberg

Diese Fahrplandaten werden ständig aktualisiert.

Bitte informieren Sie sich kurz vor Ihrer Fahrt über zusätzliche Änderungen.

Bestellen Sie sich unseren kostenlosen Newsletter und erhalten Sie alle baubedingten Fahrplanänderungen per E-Mail →<https://bauinfos.deutschebahn.com/newsletter>

Fakten und Hintergründe zu Bauprojekten in Ihrer Region finden Sie auf <https://bauprojekte.deutschebahn.com>